



Kompetanseforum Namdalen

Grong, 20. mars 2024

Aina Hildrum, studiestedsleder Namsos

# NØKKELTALL



**11 200**  
studenter



**1 400**  
ansatte



**2080**  
kandidater



**47**  
bachelor-  
program



**35**  
master-  
program

VESTERÅLEN

BODØ

NESNA

MO I RANA

NAMSOS

LEVANGER

STEINKJER

STJØRDAL

**5** fakultet | **4** doktorgradsprogram  
mer enn **200** stipendiater

**Fakultet for biovitenskap og akvakultur**

Ph.d. i biovitenskap

**Fakultet for samfunnsvitenskap**

Ph.d. i sosiologi

**Handelshøgskolen Nord**

Ph.d. i bedriftsøkonomi

**Fakultet for sykepleie og helsevitenskap**

**Fakultet for lærerutdanning og kunst- og kulturfag**

Ph.d. i profesjonsvitenskap

# Profil- og satsingsområder

## Blå og grønn vekst



### Behov for grønn omstilling

- Marin og terrestrisk kompetanse
- Miljø og geopolitikk
- Omstilling til grønt næringsliv

## Bærekraftig innovasjon og entreprenørskap



### Økt verdiskaping og nye arbeidsplasser

- Forskningskompetanse og know-how
- Samhandling mellom industri, næringsliv og offentlig sektor
- SFU

## Helse, oppvekst og velferd



### Nye og bedre velferdstjenester

- Internasjonale forskningsmiljø i tett samhandling med sine sektorer

## Samfunnssikkerhet



### Sikre demokrati og trygge nasjonen sosialt, politisk og militært

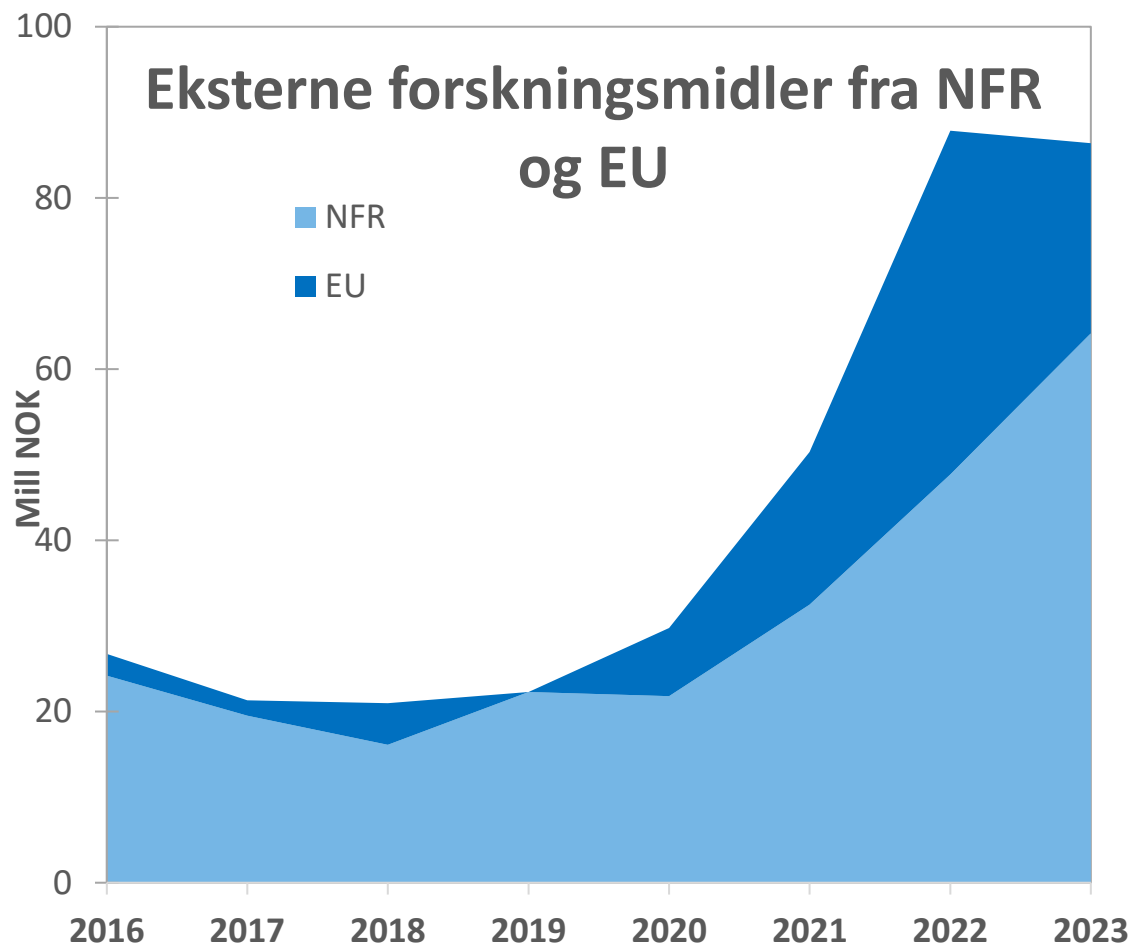
- Risikoforståelse og beredskap
- Bærekraftig utvikling og samhandling
- Internasjonalt samarbeid

# Stor forskningsaktivitet

★ En dobling i antall publikasjoner.

★ En tredobling av antall disputaser.

★ Ca 60 doktorgradsstipendiater i Trøndelag.



# UTDANNING



UTVIKLING AV KANDIDATPRODUKSJON

- ▶ 9 av 10 studenter får seg jobb innen seks måneder.
- ▶ 7 av 10 blir igjen i regionen
- ▶ 4 av 10 går til privat sektor
- ▶ 6 av 10 går til offentlig sektor



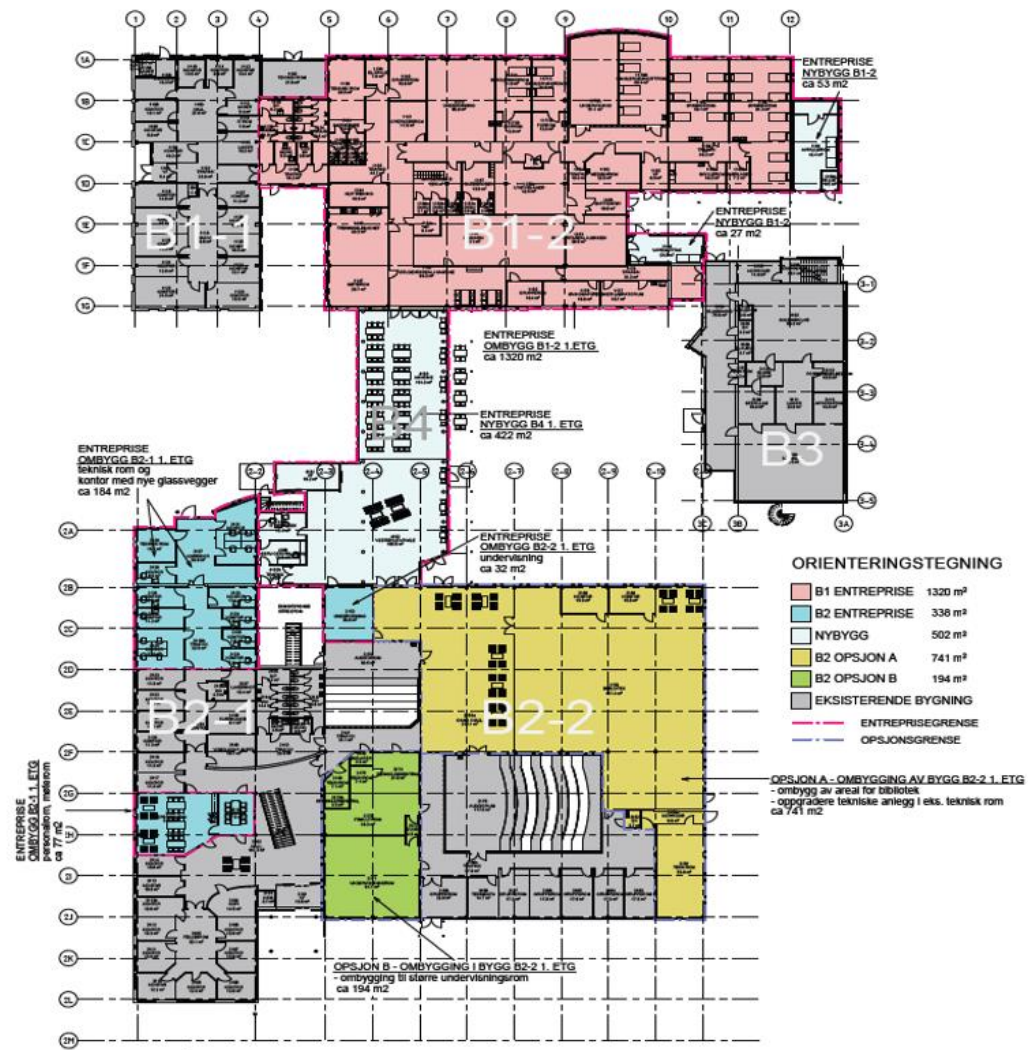
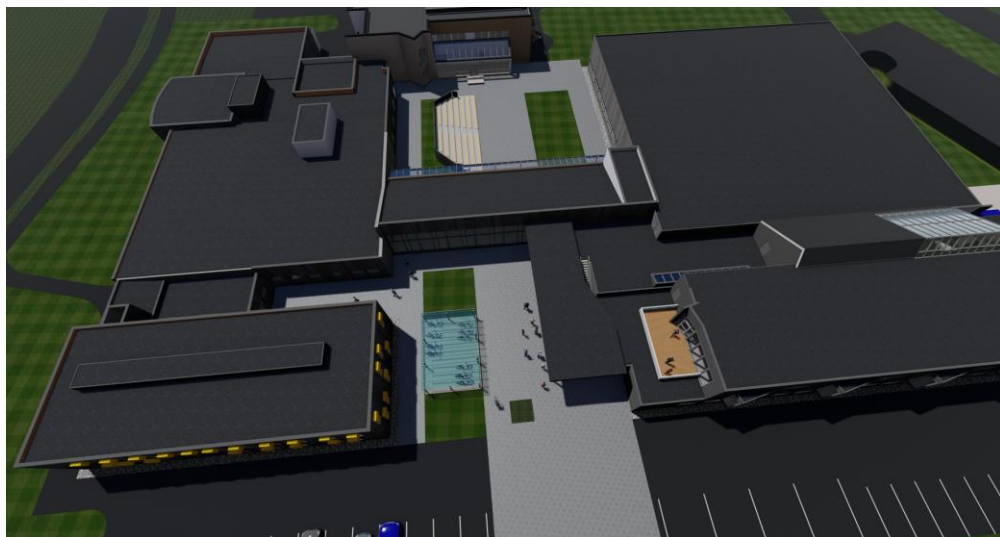
# Namsos



- Sykepleie, vernepleie, farmasi og paramedisin
- + 400 studenter
- Campusanlegg:
  - Oppgradering av klinisk kompetansesenter, kantine, fysisk læringsmiljø – renovering 24/25

**Obs!** Rekruttering til sykepleie

# NORD, campus Namdal neste år 😊



# Steinkjer

- Økonomi, naturforvaltning, husdyr, bioøkonomi og skog
- Bachelor og master
- 500 studenter
- Fantastisk samarbeid med Nibio og andre på InnoCamp

Obs Studentrekruttering





# Levanger



- Lærer, sykepleie, HRM, sosialt arbeid, skuespillerfag, musikk, samisk
- Bachelor og master
- Ca 2500 studenter
- Ny samling av kreative fagmiljø

**Obs!** Rekruttering til lærer og sykepleie

# Stjørdal

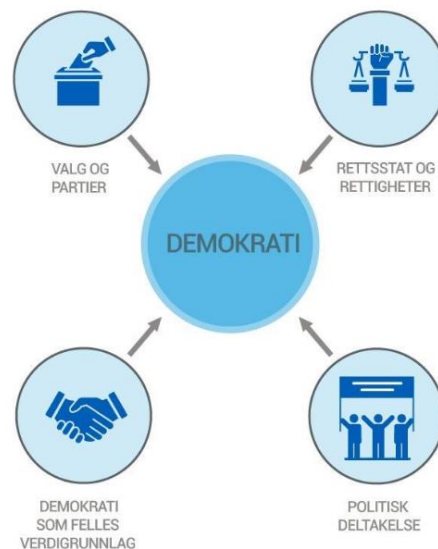


- Trafikklærer, MBA og annen EVU.
- 1000 studenter.

# Samfunnsutfordringer vi skal bidra til å løse



## INGREDIENSER I ET SUNT DEMOKRATI



## Meld. St. 5

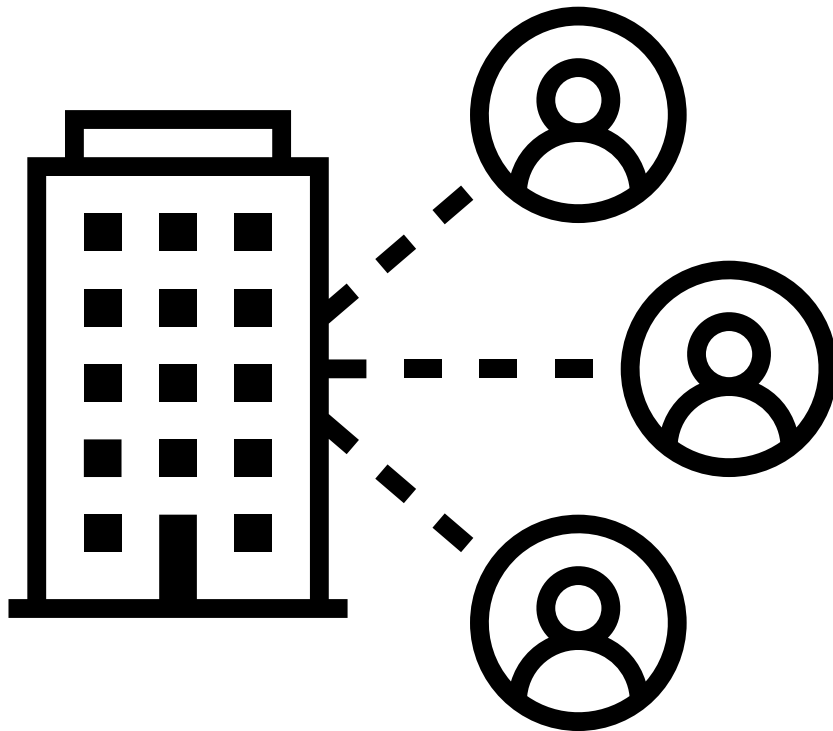
(2022–2023)

Melding til Stortinget

Langtidsplan for forskning og høyere utdanning 2023–2032



# Samarbeid om kompetansebehov og rekruttering



- Regionale kompetanseforum (strategisk nivå)
- Lokale kompetanseforum i regionene
- RKK'er (regionale kompetansekontor)
- Næringsforeninger
- Studiesentrene
- Næringsallianser/klynger



# Partnerskap Namdal

Namdal regionråd

Nord universitet

SINTEF

# Partnerskap Namdal skal bidra til:

- Tydeliggjøring av kompetanseutfordringer i Namdalen
- Utvikle FoU-kulturer i bedrifter/virksomheter – kunnskapsbaserte arbeidsmodeller
- Utvikle lokal og regional tilgjengelig kompetanse
- Nærhet til kompetanseutfordringene gjennom tett dialog mellom NORD, SINTEF, kommuner, sykehus og næringsliv i Namdalen (arbeidsmodell)
- Sikre bolyst, vekst og verdiskaping i Namdalen
- Rekrutteringsfremmende .... (sterke fagmiljø osv)

# Satsingsområder i avtalen

- Helse og beredskap
- Oppvekst/skole
- Sirkulær bioøkonomi
- Opplevelsesnæringen
- Namdalen som attraktiv studentregion

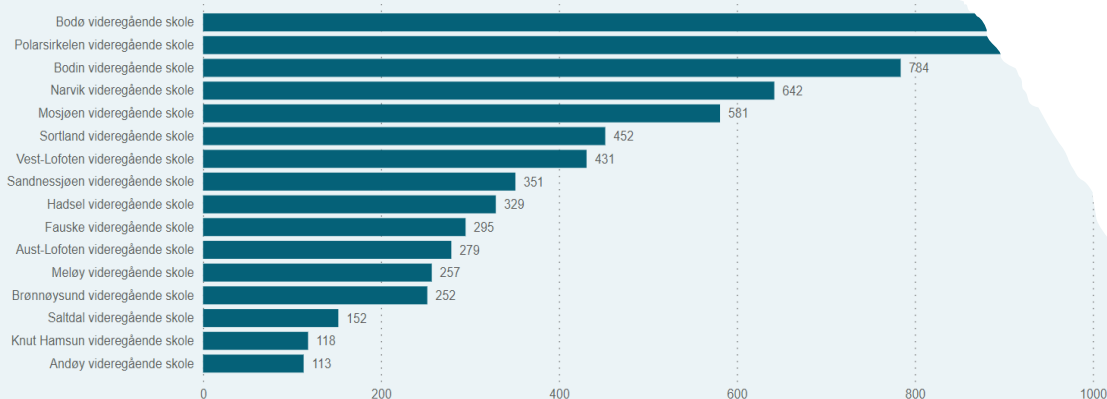
Partnerskap Namdal skal bidra til å underbygge strategiene til hver av partnerskapets medlemmer

# Endringer som påvirker oss

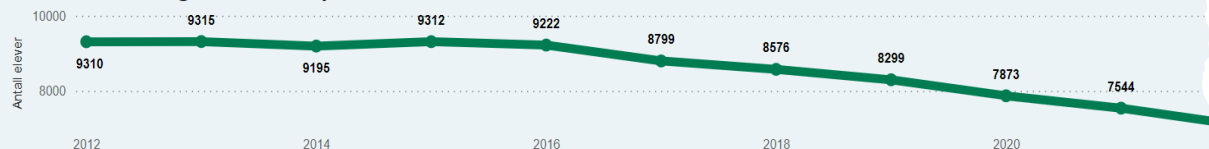
- Mangel på arbeidskraft nasjonalt og i hele Europa – unge må raskere i arbeid
- Stadig synkende ungdomskull – særlig i våre regioner;
  - Nordland går elevtallet i vg fra 9.300 til 7.100 på 10 år.
  - Trøndelag utenom Trondheim har gått fra 9700 til 8100 på 10 år.
- Færre ungdommer tar studiespesialisering på videregående skole.
- Fagskolene blir stadig mer populære og kan på sikt tilby utdanning på bachelor-nivå.
- De store profesjonsstudiene (lærer og sykepleier) er under press.
- En sterkere sentraliseringstrend. Unge og voksne søker seg til de store byene.

## Antall elever per videregående skole i Nordland

Elevtall per videregående skole i 2022



Elevtallsutvikling i Nordland i perioden 2012-2022





# Endringer Nord må tilpasse seg:

## Dette er rimelig sikkert:

- Sterke fagmiljø er Nord sin styrke – må bli enda sterkere
- Samfunnsutfordringene krever mer forskning, spisskompetanse og flerfaglig tilnærming
- Færre ungdommer
- Flere studenter vil kombinere studier med mer jobb
- Sektoren vil ikke vokse og en **større andel av studentene blir på EVU**

## Dette er mulige endringer:

- Universitetene kan miste bachelorstudier til fagskolene
- Flere studieplasser legges til sentrale strøk

# Kort oppsummering

- Samfunnets behov for kompetanse er i endring – UH-sektor og Nord må tilpasse seg
  - Tett på regionenes behov – gode dialogmodeller
  - Samarbeidsrelasjoner med avklart ansvar og rolle
  - Etablere felles virkelighetsforståelse i regionen om kompetansebehov framover
- Studentene har andre preferanser for utdanning – rekrutteringsutfordringer!
  - Reorganisere studier, mer fleksibel og tilgjengelig
  - Samarbeid med studiesentre om mobilisering, markedsføring og rekruttering
  - Styrke oss kontinuerlig på EVU